

POSUVNÁ BRÁNA - 1 ks
+ VSTUPNÍ BRANKA ŠÍŘKY 1,1m - 1 ks

BRÁNA I BRANKA BUDE OVLÁDÁNA DÁLKOVĚ Z BUDOVY A TAKÉ PŘÍMO NA MÍSTĚ TLAČÍTKEM.

OVLÁDÁNÍ BRÁNY:

- BRÁNA BUDE VYBAVENA BEZPEČNOSTNÍMI FOTOBUŇKAMI A BEZPEČNOSTNÍM MAJÁKEM
- MAGNETICKÝ KONTAKT VRATOVÝ
- KLÍČOVÝ TREZOR POŽÁRNÍ OCHRANY (KTPO) SLOŽÍ K RYCHLÉMU A BEZPROBLÉMOVÉMU VSTUPU ZASAHUJÍCÍCH ČLENŮ HASIČSKÉHO ZÁCHRANNÉHO SBORU (HZS)

OVLÁDÁNÍ BRANKY:

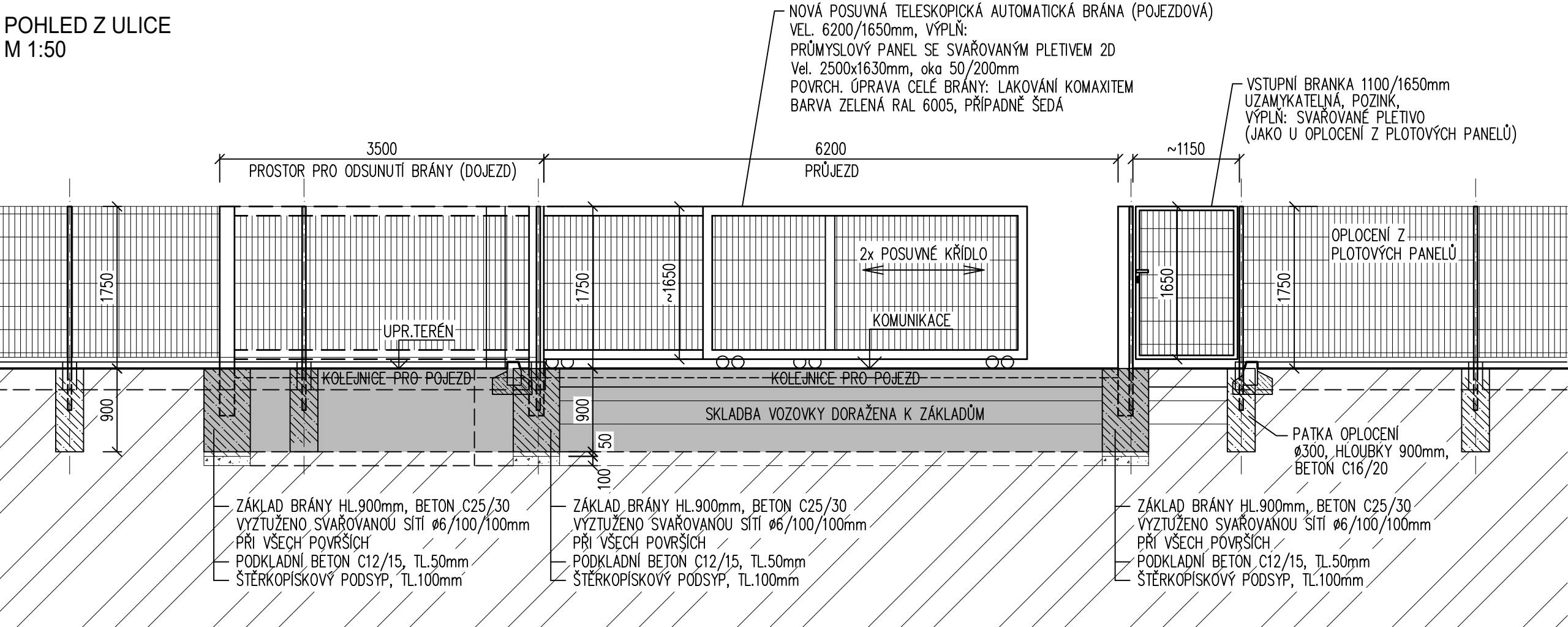
- MAGNETICKÝ KONTAKT DVEŘNÍ
- ZVONKOVÉ TABLO – VRÁTNÍK
- ČTEČKA OTISKŮ PRSTŮ + ID KARET + KÓDOVÁ KLÁVESNICE

KARI SÍTĚ

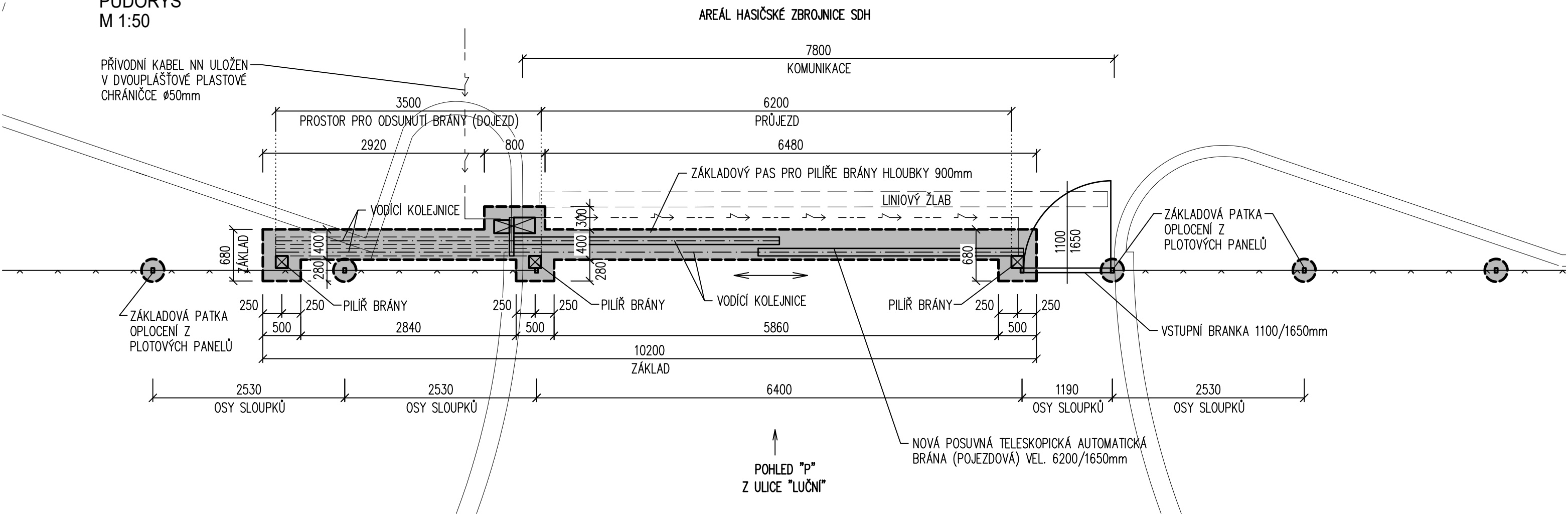
ø6-100/100, m2= 29,0 m x 1,25 = 36,3 x 4,44 = celkem hmotnost 161,2 kg
min. přesah 2 oka

OCEL : B500B (R) – KRYTÍ HLAVNÍ VÝZTUŽE 35mm

POHLED Z ULICE
M 1:50

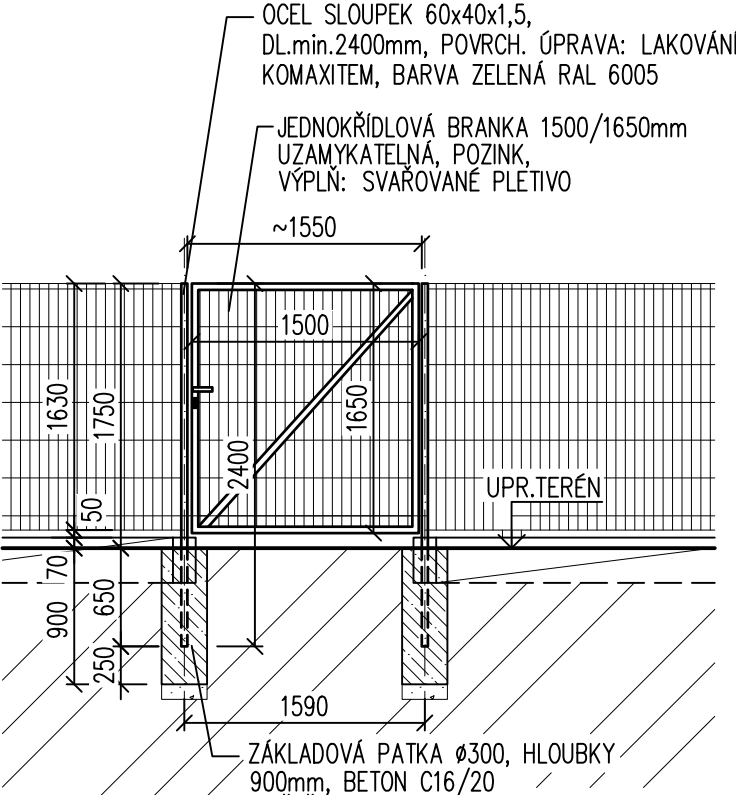


PŮDORYS
M 1:50



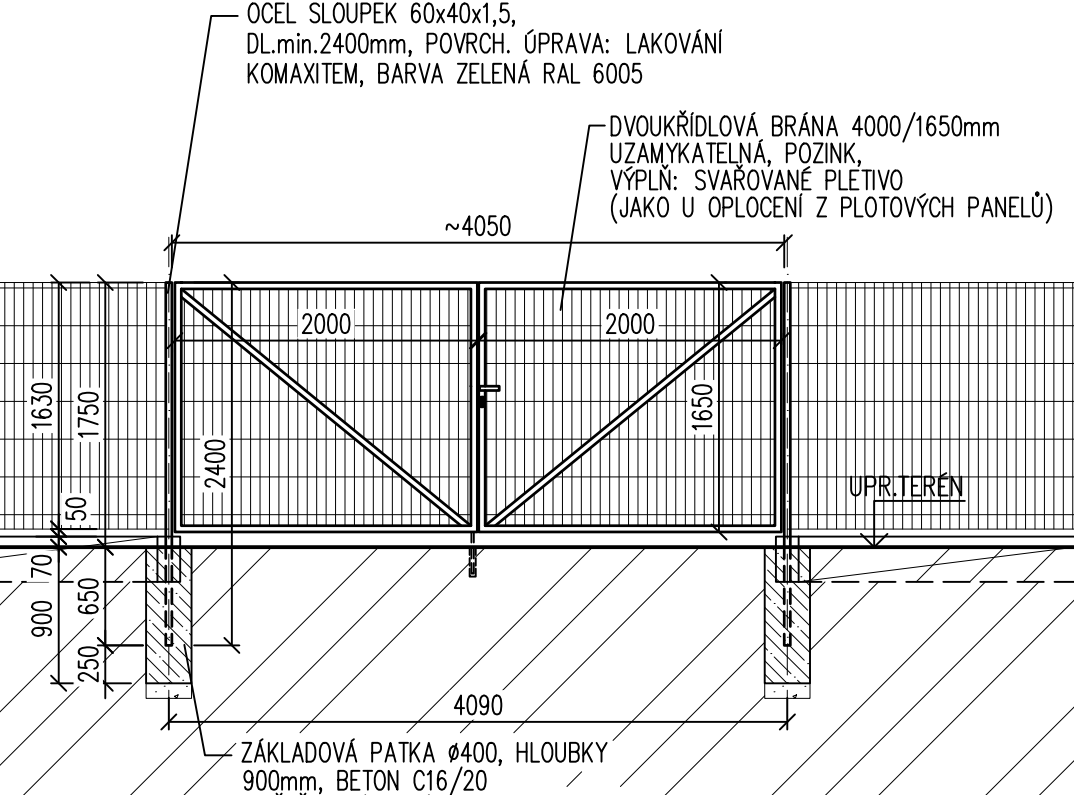
BRANKA ŠÍŘKY 1,5m

CELKEM: 1 KS



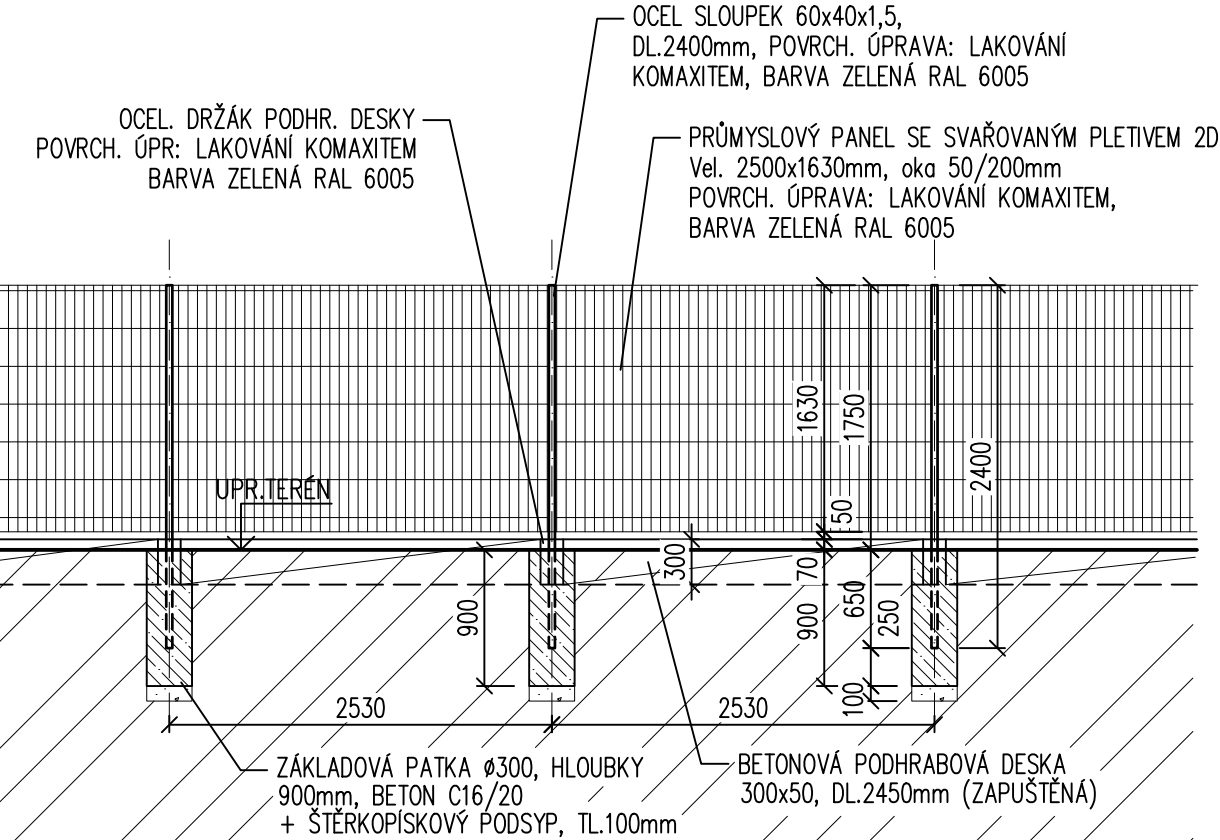
VJEZDOVÁ BRÁNA ŠÍŘKY 4,0m

CELKEM: 1 KS



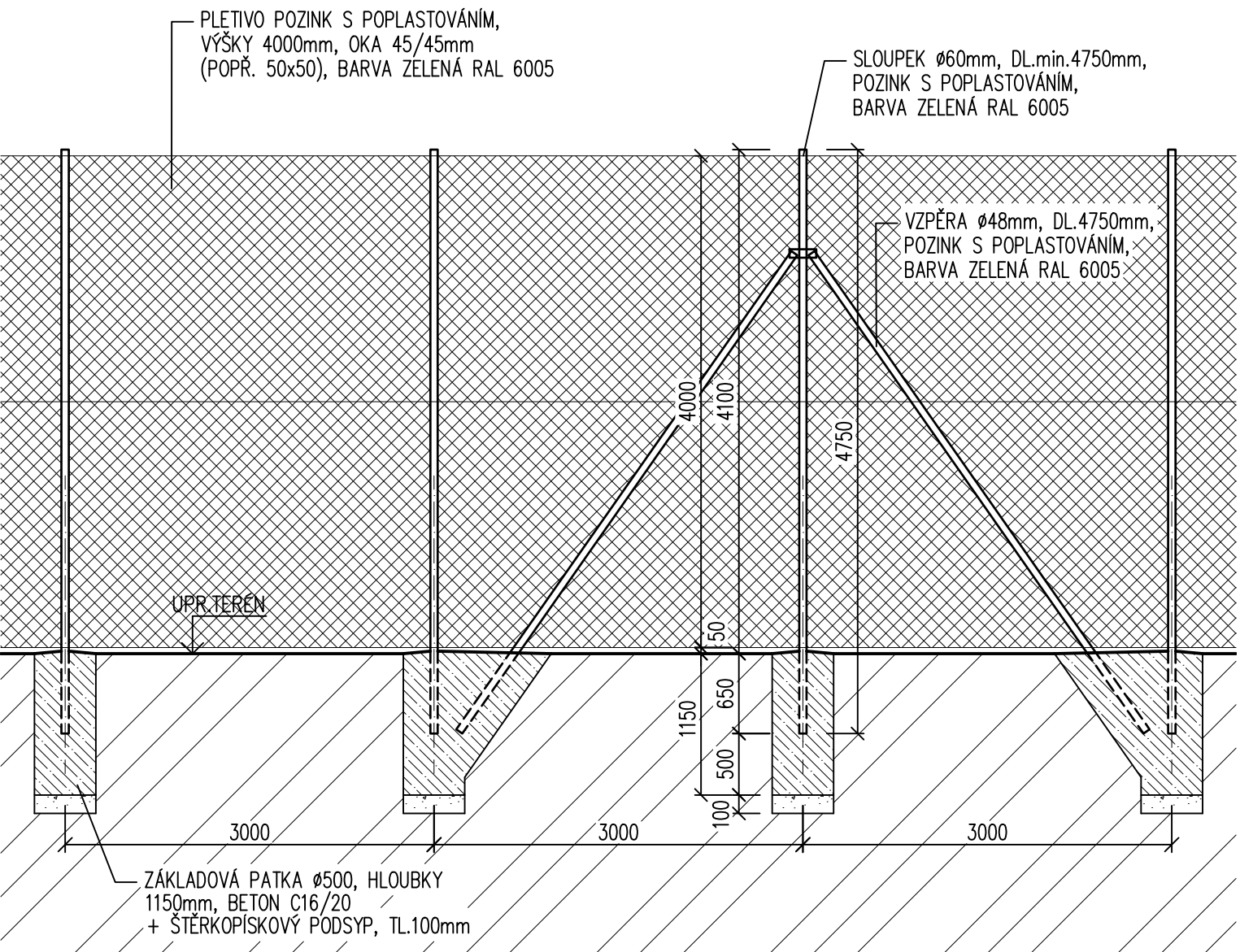
OPLOČENÍ AREÁLU SDH - PLOTOVÉ PANELE
POHLED NA BĚŽNÉ POLE

VÝŠKA OD TERÉNU CELKEM: 1750mm



OPLOČENÍ SPORTOVNÍHO AREÁLU - PLETIVO
POHLED NA BĚŽNÉ POLE

VÝŠKA OD TERÉNU CELKEM: 4000mm



OPLOČENÍ AREÁLU - PLETIVO (BEZ BRÁN)

- CELKOVÁ DÉLKA OPLOČENÍ : 75,50 bm
- POČET SLOUPKŮ ø60, dl.4750mm : 26 ks
- POČET ŠIKMÝCH VZPĚR ø48, DL.4750mm : 8 ks

OPLOČENÍ AREÁLU - PLOTOVÉ PANELE (BEZ BRÁN)

- CELKOVÁ DÉLKA OPLOČENÍ : 140,00 bm
- POČET SVAŘOVANÝCH PANELOU 2500x1630mm : 59 ks
- POČET SLOUPKŮ 60x40mm, dl.2400mm : 66 ks
- PODHRABOVÁ DESKA 300x50x2450mm : 59 ks

POZNÁMKY:

- CHRÁNIČKY PRO NAPÁJENÍ A OVLÁDÁNÍ BRÁN PROTÁHNOUT POD KOMUNIKACEMI AŽ DO ZÁKLADŮ.
- MONTÁŽ A STAVEBNÍ PŘÍPRAVENOST POSUVNÉ BRÁNY BUDE UPŘESNĚNA VÝROBNÍ DOKUMENTACÍ DODAVATELE DLE VYBRANÉHO TYPU BRÁNY (ROZMĚRY ZÁKLADŮ, KOTVENÍ PLOTNY, ROZMÍSTĚNÍ ZÁKLADŮ, POLOHA CHRÁNIČEK V ZÁKLADECH) !
- VIDITELNÉ ČÁSTI ZÁKLADOVÝCH PATEK A PASŮ BRÁNY BUDOU PROVEDENY Z POHLEDOVÉHO BETONU.

"DOKUMENTACE JE DUŠEVNÍM MAJETKEM FIRMY HUTNÍ PROJEKT Frydek-Místek a.s. A NESMÍ BÝT POUŽITA BEZ JEJÍHO VĚDOMÍ."			
b)			
OZN.	ZMĚNA	DATUM	PROVEDL
VYPRACOVAL	RADOVAN SRNEC		KONTROLA
PROJEKTANT	RADOVAN SRNEC		
SCHVÁLIL	ING. MICHAL ONDROUŠEK		
KONTROLOVAL	ING. ROMAN SLUNEČKO		
INVESTOR	Město Kyjov		
MÍSTO STAVBY	Kyjov- Nětčice, ulice Luční, p.č. 1433/27		
STAVBA	NOVOSTAVBA HASIČSKÉ ZBRŮJNICE JSJH KYJOV SE ZÁZEMÍM HASIČSKÉHO SPORTU VČETNĚM VÍCEÚČELOVÉHO HRŠTĚ		
SO 02 ZPEVNĚNÉ PLOCHY, OPLOČENÍ			
SCHÉMA OPLOČENÍ A BRÁN			

HUTNÍ PROJEKT FRYDEK-MÍSTEK	
HUTNÍ PROJEKT Frydek-Místek a.s.	
DATUM	08/2025
ÚČEL	PROVÁDĚNÍ
STAVBY	
Č. ZAK.	11451-003-000
ARCHIVNÍ ČÍSLO	HP4-2-102634
LISTŮ	1
POČET A4	80
MĚŘÍTKO	POŘADOVÉ Č.
1:50	07